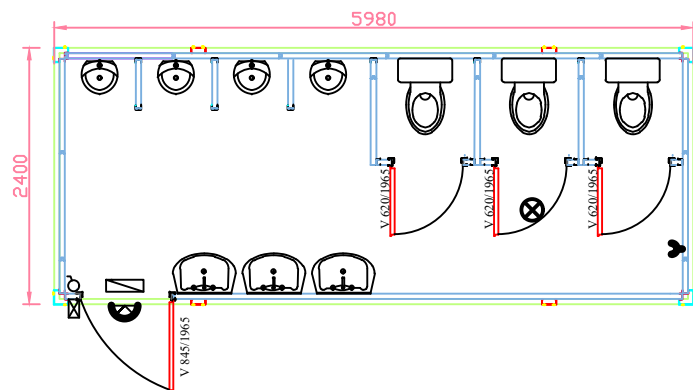


SK602407



- ⊗ LED svetlo
- 220V utičnica
- ⌘ Prekidač
- ⊕ Spoljašnje svetlo
- ▭ Razvodna kutija
- ⊠ Priključak na elektromrežu
- ⊕ Lavabo
- ⊕ WC šolja
- ⊕ Pisoar

Dimenzije osnove kontejnera: 6 x 2,4 m

Spoljni zidovi kontejnera: 50 mm sendvič paneli

Krov kontejnera: 40 mm krovni sendvič paneli sa sistemom za odvođenje kišnice sa kontejnera

Pod kontejnera: 16 mm betopan + 2 mm PVC

Vrata: 845 x 1965 x 45 mm MDF spoljašnja - kom.1

Vrata: 620 x 1965 x 45 mm MDF unutrašnja - kom.3

Nosivost snega na krovu kontejnera: 80 kg / m² (može biti 100 kg / m²)

Kontejner dimenzionisan za brzinu vetra: 102 km / h

Koeficijent toplotne provodljivosti spoljnih zidova kontejnera: 0,72 W/m² K

Koeficijent toplotne provodljivosti unutrašnjih zidova kontejnera: 0,68 W/m² K

Koeficijent toplotne provodljivosti krova kontejnera: 0,85 W/m² K

Koeficijent toplotne provodljivosti poda kontejnera: 3,92 W/m² K

Nosivost konstrukcije kontejnera: 350 kg/m² (može biti najviše 1000 kg/m²)

Ukupna spoljna visina kontejnera: 2570 mm (2632 mm uključujući kuke)

Unutrašnja visina kontejnera: 2350 mm.

SEKTOR	GRADEVINSKI KONTEJNERI	web:	
ODELJENJE	SANITARNI OSNOVNI MODEL		
Simona Bolivarova 31, Beograd e-mail: info@integralsystems.rs www.integralsystems.rs		SANITARNI GRADEVINSKI KONTEJNER TIP: SK602407	
		Crtež br.	CAD
		SK602407.01	
		Težina cca:	1500kg