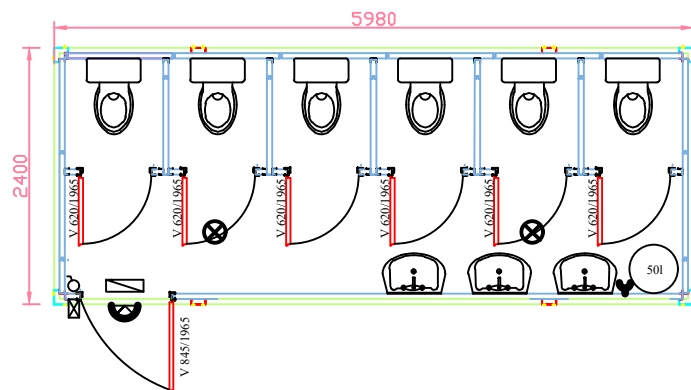


# SK602405



- ⊗ LED svetlo
- 220V utičnica
- ⌚ Prekidač
- ⦿ Spoljašnje svetlo
- ▭ Razvodna kutija
- ⊠ Priključak na elektromrežu
- 🚰 Lavabo
- 🚽 WC šolja
- 🛀 Bojler 50 l

Dimenzije osnove kontejnera: 6 x 2,4 m

Spoljni zidovi kontejnera: 50 mm sendvič paneli

Krov kontejnera: 40 mm krovni sendvič paneli sa sistemom za odvođenje kišnice sa kontejnera

Pod kontejnera: 16 mm betopan + 2 mm PVC

Vrata: 845 x 1965 x 45 mm MDF spoljašnja - kom.1

Vrata: 620 x 1965 x 45 mm MDF unutrašnja - kom.6

Nosivost snega na krovu kontejnera: 80 kg / m<sup>2</sup> (može biti 100 kg / m<sup>2</sup>)

Kontejner dimenzionisan za brzinu vetra: 102 km / h

Koeficijent toplotne provodljivosti spoljnih zidova kontejnera: 0,72 W/m<sup>2</sup> K

Koeficijent toplotne provodljivosti unutrašnjih zidova kontejnera: 0,68 W/m<sup>2</sup> K


Koeficijent toplotne provodljivosti krova kontejnera: 0,85 W/m<sup>2</sup> K

Koeficijent toplotne provodljivosti poda kontejnera: 3,92 W/m<sup>2</sup> K

Nosivost konstrukcije kontejnera: 350 kg/m<sup>2</sup> (može biti najviše 1000 kg/m<sup>2</sup>)

Ukupna spoljna visina kontejnera: 2570 mm (2632 mm uključujući kuke)

Unutrašnja visina kontejnera: 2350 mm.

SEKTOR	GRADEVINSKI KONTEJNERI	web:	<a href="https://integralsystems.rs/gradjevinski-kontejner-sk602405">https://integralsystems.rs/gradjevinski-kontejner-sk602405</a>
ODELJENJE	SANITARNI OSNOVNI MODEL		
 Simona Bolivara 31, Beograd e-mail: info@integralsystems.rs www.integralsystems.rs	SANITARNI GRADEVINSKI KONTEJNER TIP: SK602405		Crtež br. <b>SK602405.01</b>
			Težina cca:

LCAD